



Canon uniFLOW Online
Outstanding Cloud Output Management Solution

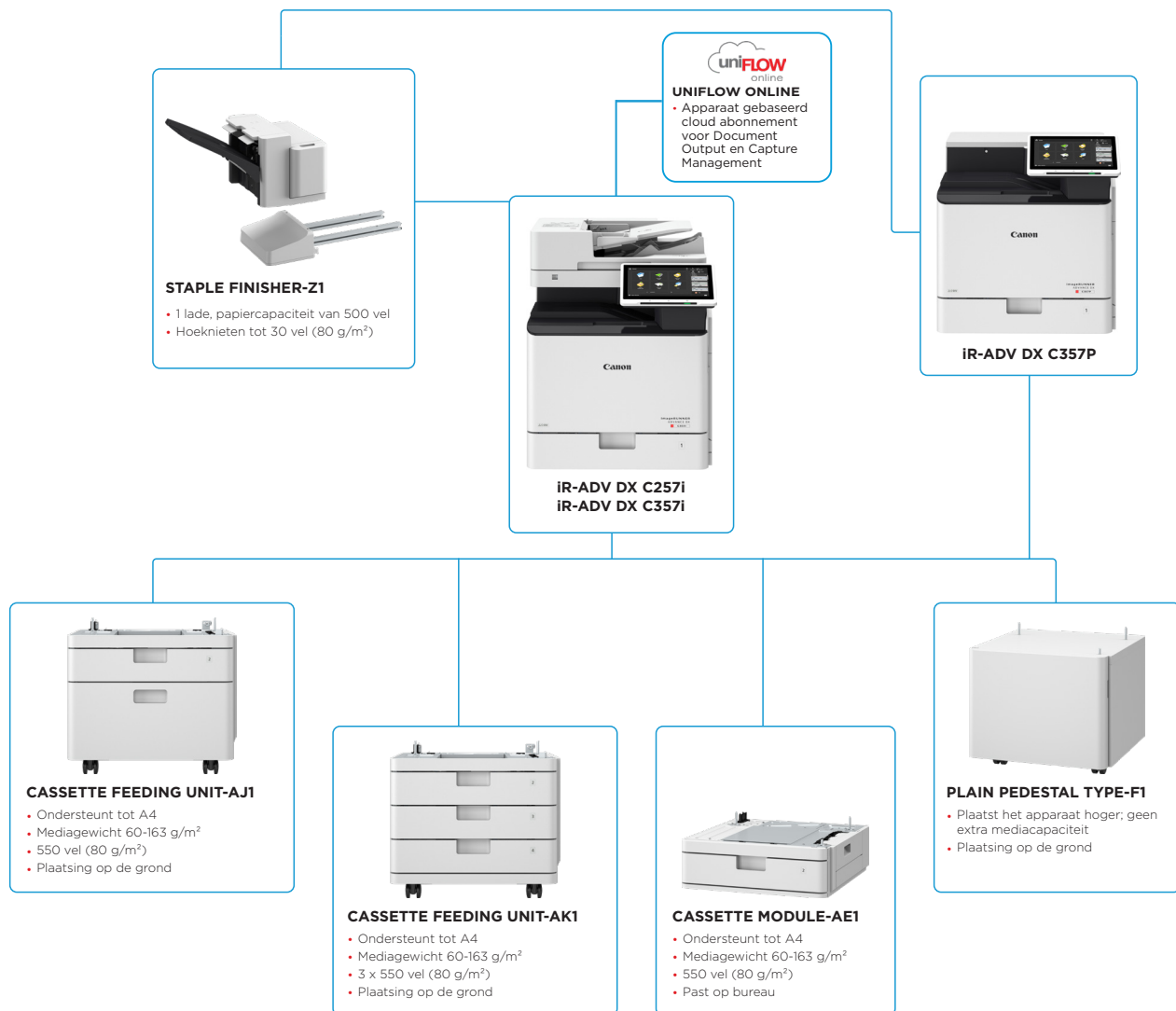


New to the Line

COMPACTE MULTIFUNCTIONELE A4- KLEURENPRINTERS* MET GESTROOMLIJNDE WORKFLOWS VOOR SNEL PRINTEN EN SCANNEN IN HOGE KWALITEIT.

*DX C357P is een model met alleen een printer

BELANGRIJKSTE CONFIGURATIEOPTIES



Deze platte configuratie dient uitsluitend ter illustratie. Raadpleeg de [online productconfigurator](#) voor een volledige lijst van opties en de exacte onderlinge compatibiliteit.

Het Unified Firmware Platform (UFP) stelt de nieuwste functie- en security upgrades beschikbaar, wat zorg draagt voor een verbeterde gebruikerservaring binnen het volledige IR ADVANCE DX portfolio.

TECHNISCHE SPECIFICATIES

imageRUNNER ADVANCE DX C257/C357-serie

| | | | |
|---|--|--|---|
| HOOFDEENHEID | | Besturingssysteem | UFR II: Windows® 7/8.1/10/Server2008/Server2008 R2/Server2012/Server2012 R2 /Server2016 /Server2019, Mac OS X (10.10 of hoger) PCL: Windows® 7/8.1/10/Server2008/Server2008 R2/Server2012/Server2012 R2 /Server2016 /Server2019 PS: Windows® 7/8.1/10/Server2008/Server2008 R2/Server2012/Server2012 R2 /Server2016 /Server2019, Mac OS X (10.10 of hoger) PPD: Windows® 7/8.1/10, MAC OS X (10.9 of nieuwer) McAfee Embedded Control-software Vanaf februari 2020 |
| Apparaattype | Multifunctionele A4-kleurenlaserprinter | Kopieerspecificaties | iR-ADV DX C357i 35 ppm (A4), 26 ppm (A5R), 61 ppm (A5), 23 ppm (A6) iR-ADV DX C257i 25 ppm (A4), 26 ppm (A5R), 46 ppm (A5), 23 ppm (A6) * Enkelzijdig |
| Kernfuncties | Printen, kopiëren*, scannen*, verzenden*, opslaan en optioneel faxen* * Niet van toepassing op printermodel iR-ADV DX C357P | Eerste kopie binnen (A4; zwart-wit/kleur) | iR-ADV DX C357i: ca. 5,1 / 6,9 seconden of minder iR-ADV DX C257i: ca. 6,9 / 9,4 seconden of minder |
| Processor | 1,75 GHz Dual core-processor | Kopieerresolutie (dpi) | 600 x 600, 300 x 600 |
| Bedieningspaneel | 10,1-inch TFT LCD WSVGA-kleurentouchscreen | Meerdere exemplaren | Tot 999 pagina's |
| Geheugen | Standaard: 3,0 GB RAM | Kopieerdichtheid | Automatisch of handmatig (9 niveaus) |
| Harde schijf | Standaard*: 320 GB (beschikbare schijfruimte: 250 GB) *Er kan een andere initiële HDD worden gebruikt. | Vergroting | Variabele zoom: 25 tot 400% (in stappen van 1%) Vooraf ingestelde verkleining / vergroting: 25%, 50%, 70%, 100% (1:1), 141%, 200%, 400% |
| Interfaceverbinding | NETWERK Standaard: 1000Base-T / 100Base-TX / 10Base-T, draadloos LAN (IEEE 802.11 b/g/n) Optioneel: NFC, Bluetooth Low Energy OVERIGE Standaard: USB 2.0 (host) x1, USB 3.0 (host) x1, USB 2.0 (apparaat) x1; Optioneel: seriële interface, kopieerbeheerinterface | Kopieerfuncties | Vooraf ingestelde verhoudingen voor verkleinen/vergroten per gebied, dubbelzijdig, dichtheid aanpassen, soort origineel selecteren, onderbrekingsmodus, dubbelzijdig origineel, taakopbouw, N op 1, paginummering, kopiersetnummering, scherpte, kader wissen, beveiligingswatermerk, printdatum, ID-kaart kopiëren, lege pagina's overslaan, kleurmodus, gereserveerde kopie, voorbeeldkopie |
| Papierinvoercapaciteit (A4, 80 g/m²) | Standaard: 650 vel Multi-purpose tray voor 100 vel 1 papiercassette voor 550 vel Maximum: 2.300 vel (met Cassette Feeding Unit-AK1) | Scanspecificaties | Single-pass duplex met automatische documentinvoer* [[Dubbelzijdig naar dubbelzijdig (automatisch)]] * Detectie bij invoer van meerdere vellen wordt ondersteund. |
| Papieruitvoercapaciteit (A4, 80 g/m²) | Standaard: 250 vel Maximaal: 500 vel (met Staple Finisher-Z1) | Standaardtype | 100 vel |
| Afwerkingsopties | Standaard: sorteren, groeperen Met afwerkeenheid: sorteren, groeperen, offset, nieten | Papierinvoercapaciteit voor documenten (80 g/m²) | Glasplaat: vel papier, boeken, 3D-objecten Mediagewicht documentinvoer: Enkelzijdig scannen: 42 tot 128 g/m ² (zwart-wit), 64 tot 128 g/m ² (kleur) Dubbelzijdig scannen: 50 tot 128 g/m ² (zwart-wit), 64 tot 128 g/m ² (kleur) Opmerking: Visitekaartje: 80 tot 220 g/m ² De oorspronkelijke breedte is smaller dan A6, met uitzondering van de visitekaartjes: 50 tot 128 g/m ² |
| Ondersteunde mediatypes | Multi-purpose tray: Dun papier, normaal papier, zwaar papier, gerecycled papier, gekleurd papier, transparanten, voorgeperforeerd, briefpapier, etiketten, enveloppen Papiercassette: Dun papier, normaal papier, zwaar papier, gerecycled papier, kleurenpapier, voorgeperforeerd, papier, briefpapier, enveloppen* | Toegestane originelen en gewichten | |
| Ondersteunde mediaformaten | Multi-purpose tray: Standaardformaat: A4, A5, A5R, A6, B5, Aangepast formaat: 98,0 x 148,0 mm tot 216,0 x 355,6 mm Enveloppen: COM10 nr. 10, Monarch, DL, ISO-C5 Aangepast formaat enveloppen: 98,0 x 148,0 mm tot 216,0 x 355,6 mm Papiercassette: Standaardformaat: A4, A5, A5R, A6, B5, Aangepast formaat: 98,0 x 190,5 mm tot 216,0 x 355,6 mm Enveloppen: COM10 nr. 10, Monarch, DL, ISO-C5 | Ondersteunde mediaformaten | Scanformaat glasplaat: maximaal 216,0 x 355,6 mm Mediaformaat documentinvoer: A4, A5R, A6, B5, Aangepast formaat: 48,0 x 128,0 mm tot 216,0 x 355,6 mm Visitekaartje: 48,0 x 85,0 mm tot 55,0 x 91,0 mm |
| Ondersteunde mediagewichten | Multi-purpose tray: 60 tot 220 g/m ² Cassette: 60 tot 163 g/m ² Dubbelzijdig: 60 tot 163 g/m ² | Scansnelheid (ipm: zwart-wit / kleur, A4) | Verzenden (300 x 300 dpi): Tot 95/190 bij automatische kleurselectie 'UIT' Enkelzijdig scannen: 95 Dubbelzijdig scannen: 190 Automatische kleurselectie 'AAN': Enkelzijdig scannen: 50 Dubbelzijdig scannen: 100 Kopiëren: Prioriteit scannnelheid (300 x 600 dpi): Enkelzijdig scannen: 50 Dubbelzijdig scannen: 100 Prioriteit beeldkwaliteit (600 x 600 dpi): Enkelzijdig scannen: 30 Dubbelzijdig scannen: 50 |
| Ondersteunde mediagewichten | Multi-purpose tray: 60 tot 220 g/m ² Cassette: 60 tot 163 g/m ² Dubbelzijdig: 60 tot 163 g/m ² | Scanresolutie (dpi) | Scannen om te kopiëren: tot 600 x 600 Scannen voor verzenden: (Push) tot 600 x 600 (SMB/FTP/WebDAV/IFAX), (Pull) tot 600 x 600 Scannen voor faxen: tot 600 x 600 |
| Opwarmtijd | Snelle opstartmodus: 4 seconden of minder* (van toepassing op C357i/C257i) *Tijd vanaf het inschakelen van het apparaat tot wanneer het kopieer pictogram wordt weergegeven en is ingeschakeld voor gebruik op het touchscreen. Vanuit slaapstand: 10 seconden of minder Vanaf opstarten: 10 seconden of minder* * iR-ADV DX C357i/C257i: tijd tussen het inschakelen en het moment dat het apparaat klaar is voor kopiëren (geen printreservering) * iR-ADV DX C357P: tijd vanaf het inschakelen van het apparaat tot het klaar is om te printen (geen printreservering) | Pull-scanspecificaties | Colour Network ScanGear2. Voor zowel TWAIN als WIA Ondersteunde besturingssystemen: Windows® 7 / 8.1 / 10 / Server2008 / Server2008 R2 / Server2012 / Server2012 R2 / Server2016 Vanaf februari 2020 |
| Afmetingen (b x d x h) | iR-ADV DX C357i/C257i: 519 x 658 x 638 mm iR-ADV DX C357P: 519 x 658 x 525 mm | Scanmethode | Push-scan, pull-scan, scannen naar Box, scannen naar Advanced Space, scannen naar netwerk, scannen naar USB-geheugenstick, scannen naar mobiele apparaten, scannen naar cloud (uniFLOW Online - optioneel) |
| Installatieruimte (b x d) | Basis: 852 x 908 mm (met multi-purpose tray uitgeschoven + papiercassette open) Volledig geconfigureerd: 1.407 x 908 mm (met afwerkeenheid voor nieten-Z1 + multifunctionele lade uitgeschoven + papiercassette open) | VERZENDSPECIFICATIES | |
| Gewicht | iR-ADV DX C357i/C257i: ca. 48 kg (inclusief toner) iR-ADV DX C357P: ca. 41 kg (inclusief toner) | Bestemming | Standaard: e-mail / internet FAX (SMTP), SMB3.0, FTP, WebDAV, mailbox Optioneel: Super G3 FAX, IP Fax (voor iR-ADV DX C357i/C257i) |
| PRINTSPECIFICATIES | | Adresboek | LDAP (2.000) / lokaal (1.600) / snelkiezen (200) |
| Printsnelheid* | iR-ADV DX CC357i/DX C357P 35 ppm (A4), 26 ppm (A5R), 61 ppm (A5), 23 ppm (A6) iR-ADV DX C257i 25 ppm (A4), 26 ppm (A5R), 46 ppm (A5), 23 ppm (A6) *Enkzijd | Verzendresolutie (dpi) | Push: maximaal 600 x 600 Pull: maximaal 600 x 600 |
| Duplex printsnelheid (A4/LTR) | C357i: zwart-wit 35 ipm/36 ipm, kleur 35 ipm/36 ipm C257i: zwart-wit 25 ipm/26 ipm, kleur 25 ipm/26 ipm | Communicatieprotocol | Bestand: FTP (TCP/IP), SMB3.0 (TCP/IP), WebDAV E-mail/fax: SMTP, POP3 |
| Printresolutie (dpi) | 600 x 600 : 1.200 x 1.200 (equivalent) | Bestandsindeling | Standaard: TIFF, JPEG, PDF (compact, doorzoekbaar, beleidsregels toepassen, optimaliseren voor web, PDF / A-1b, Trace & Smooth, versleuteld, apparaatshandtekening, gebruikershandtekening), XPS (compact, doorzoekbaar, apparaatshandtekening, gebruikershandtekening), Office Open XML (PowerPoint, Word) |
| Paginabeschrijving talen | Standaard: UFR II, PCL6, Adobe® PostScript® 3™ | Universal Send-functies | Soort origineel selecteren, dubbelzijdig origineel, dichtheid aanpassen, scherpte, kader wissen, taakopbouw, uitgesteld verzenden, voorbeeld, melding bij opdracht gereed, bestandsnaam, onderwerp/bericht, antwoord aan, e-mailprioriteit, verzendrapport, richting van inhoud origineel, lege pagina's overslaan |
| Direct printen | Ondersteunde bestandstypen: TIFF, JPEG, PDF, EPS en XPS AirPrint, Mopria, Google Cloud Print, Canon PRINT Business en uniFLOW Online | | |
| Printen vanaf mobiel en vanuit de cloud | Er is een reeks softwareoplossingen beschikbaar om het mogelijk te maken om te printen vanaf mobiele apparaten of apparatuur met internetaansluiting en gebruik te maken van op cloud gebaseerde services. Neem contact op met uw vertegenwoordiger voor meer informatie | | |
| Lettertypen | PS-lettertypen: 136 Roman PCL-lettertypen: 93 Roman-lettertypen, 10 bitmaplettertypen, 2 OCR-lettertypen, Andalé Mono WT J/K/S/T*1 (Japans, Koreaans, Vereenvoudigd en Traditioneel Chinees), barcodelettertypen*2 *1 Optionele PCL International Font Set-A1 is vereist. *2 Optionele Barcode Printing Kit-D1 is vereist. | | |
| Printfuncties | Beveiligd printen, beveiligingswatermerk, kopiektst/voettekst, pagina-indeling, dubbelzijdig printen, tonerreductie, poster printen, gedwongen vasthouden van printopdrachten, printdatum, gepland printen, printen naar een virtuele printer | | |

TECHNISCHE SPECIFICATIES

imageRUNNER ADVANCE DX C257/C357-serie

FAXSPECIFICATIES

| | |
|------------------------------|---|
| Max. aantal verbindinglijnen | (Optioneel) 2 (tweede lijn optioneel) |
| Modemsnelheid | Super G3 33,6 kbps G3: 14,4 kbps |
| Compressiemethode | MH, MR, MMR, JBIG |
| Resolutie (dpi) | 400 x 400 (ultrafijn), 200 x 400 (superfijn), 200 x 200 (fijn), 200 x 100 (normaal) |
| Verzend-/opnameformaat | A4, A5*, A6*, B5*/A4, A5, B5 *Verzonden als A4 |
| Faxgeheugen | Maximaal 30.000 pagina's (2.000 taken) |
| Verkorte kiescodes | Max. 200 |
| Groepskiezen/-bestemmingen | Max. 199 nummers |
| Groepsverzending | Max. 256 adressen |
| Geheugenback-up | Ja |
| Faxfuncties | Naam afzender (TTI), telefoonlijn selecteren (bij faxverzending), direct verzenden, uitgesteld verzenden, voorbeeld, melding bij taak gereed, verzendrapport, overdracht onderbreken, groepsverzending, verzenden met wachtwoord/subadres, vertrouwelijke mailbox, 2-op-1 logboek |

OPSLAGSPECIFICATIES

| | |
|--|--|
| Mailbox (ondersteund aantal) | 100 inboxes voor gebruikers, 1 geheugen-RX-inbox, 50 inboxes voor vertrouwelijke faxen Maximaal 10.000 opgeslagen pagina's (2000 taken) |
| Advanced Space | Communicatieprotocol: SMB of WebDAV Ondersteunde client-pc: Windows* 8.1 / 10 Gelijktijdige verbindingen (max.): SMB: 64, WebDAV: 3 (actieve sessies) |
| Beschikbare schijfruimte Advanced Space | ca. 16 GB |
| Advanced Space-functies | Verificatie voor inloggen op Advanced Space, sorteerfunctie, een PDF-bestand met een wachtwoord printen, ondersteuning voor imageWARE Secure Audit Manager, zoeken, voorbeeld van bestand, verificatiebeheer, toegankelijk voor publiek, URI TX, backup maken / herstellen |

BEVEILIGINGSSPECIFICATIES

| | |
|-------------------------------|--|
| Verificatie en Toegangsbeheer | Gebruikersverificatie (login met afbeelding, login met afbeelding en PIN, login met kaart, login met gebruikersnaam en wachtwoord, login op functieniveau, login vanaf mobiel apparaat), verificatie van afdelings-id (login met afdelings-id en PIN, login op functieniveau), uniFLOW Online Express (login met PIN, login met afbeelding, login met afbeelding en PIN, login met kaart en PIN, login met gebruikersnaam en wachtwoord, login met afdelings-id en PIN, login op functieniveau), Access Management System (toegangsbeheer) |
| Documentbeveiliging | Printbeveiliging (beveiligd printen, gecodeerd beveiligd printen, gedwongen vasthouden van printopdrachten, beveiligd printen via uniFLOW*), beveiliging ontvangen gegevens (inbox voor vertrouwelijke faxen vanwaar ontvangen documenten automatisch worden doorgestuurd), scanbeveiliging (versleutelde PDF, apparaatbandtekening PDF / XPS, gebruikershandtekening PDF / XPS, integratie met Adobe LiveCycle® Rights Management ES2.5), Box-beveiliging (wachtwoordbeveiliging voor mailbox, toegangsbeheer voor Advanced Space), beveiliging verzonden gegevens (instelling om per transmissie te vragen een wachtwoord in te voeren, beperkte e-mail- / bestandsverzendingfuncties, faxnummer bevestigen, faxstuurprogrammatransmissies toestaan / beperken, verzenden vanuit geschiedenis toestaan / beperken, ondersteuning voor S/MIME), documenten traceren (beveiligingswatermerk) * Vereist uniFLOW Online / uniFLOW |
| Netwerbbeveiliging | TLS 1.3, FTPS, IPsec, IEEE802.1X-verificatie, SNMP V3.0, firewallfunctionaliteit (IP/MAC-adresfiltering), ondersteuning voor twee netwerken (bekabeld LAN-wireless LAN, bekabeld LAN-bekabeld LAN), ongebruikte functies uitschakelen (protocollen / toepassingen in-/uitschakelen, externe gebruikersinterface in-/uitschakelen, USB-interface in-/uitschakelen), G3 FAX gescheiden van LAN, USB-poort gescheiden van LAN, voorkomen van uitvoering van bestanden die zijn opgeslagen in Advanced Space in de MFP, scannen en verzenden – virusproblemen via ontvangen e-mails |
| Beveiliging van apparaten | Bescherming van HDD-gegevens (versleuteling HDD-gegevens (FIPS140-2 gevalideerd), verwijdering HDD-gegevens door overschrijving, HDD-vergrendeling), standaard HDD initialiseren, Trusted Platform Module (TPM), logboek verbergen, MFD-software-integriteit beschermen, MFD-software-integriteit controleren (systeemverificatie bij opstarten, indringersdetectie tijdens runtime), conform IEEE2600.2 (Common Criteria-certificatie) (wordt geëvalueerd) |
| Apparaatbeheer en controle | Beheerderswachtwoord, digitaal certificaat en versleutelingsbeheer, auditlogboek, samenwerking met extern beveiligingsauditsysteem (beveiligingsinformatie en evenementbeheer), logboekregistratie van afbeeldingsgegevens, instellingen van het beveiligingsbeleid Wachtwoorden voor apparaatbeheer en beveiligingsbeheer |

OMGEVINGSSPECIFICATIES

| | |
|--|---|
| Gebruiksomgeving | Temperatuur: 10 tot 30 °C Luchtvochtigheidsgraad: 20 tot 80% RL (relatieve luchtvochtigheid) |
| Voeding | 220-240 V, 50/60 Hz, 3,9 A |
| Stroomverbruik | Maximaal: ca. 1.500 W Kopieëren (iR-ADV DX C357i/C257i met continu DADF-scannen): 575,4 W* Printen (iR-ADV DX C357P) [LAN printen (kleurmodus, duplex met Cassette Feeding unit-AK1)]: 488,5 W* Stand-by: ca. 40,3 W* Slaapstand: ca. 0,8 W* * Referentiewaarde: één eenheid gemeten * ² Slaapstand met 0,8 W verbruik is niet onder alle omstandigheden beschikbaar vanwege bepaalde instellingen. |
| Geluidsniveau | Normaal energieverbruik (TEC)*: iR-ADV DX C357i/C357P: 0,35 kWh iR-ADV DX 257i: 0,23 kWh *Volgens US Energy Star 3.0 Geluidsniveau (LWA, m*) Actief (zwart-wit) (enkelzijdig): iR-ADV DX C357i/C357P: 6,5 B, Kv 0,3 B iR-ADV DX C257i: 6,2 B, Kv 0,3 B * Referentiewaarde: slechts één eenheid gemeten met ISO7779, beschreven in ISO9296 (2017) Geluidsdruk (LpAm) Positie omstand: Actief (zwart-wit) (enkelzijdig): iR-ADV DX C357i/C357P: 52 dB* iR-ADV DX C257i: 49 dB* Stand-by: iR-ADV DX C357i/C357P/C257i: 8 dB * Referentiewaarde: slechts één eenheid gemeten met ISO7779, beschreven in ISO9296 (2017) |
| Standaarden | Blue Angel |
| CONSUMABLES | |
| Toner(cartridges) | C-EXV 55 toner BK/C/M/Y |
| Toner (geschatte productie bij 5% dekking) | C-EXV 55 TONER BK: 23.000 pagina's C-EXV 55 TONER C/M/Y: 18.000 pagina's |
| SOFTWARE- EN PRINTERBEHEER | Uitgebreide informatie vindt u op de website https://www.canon-europe.com/business/ |
| Tracering en rapportages | Universal Login Manager (ULM) uniFLOW Online Express* * Voor meer informatie gaat u naar uniFLOW Online Express uniFLOW Online |
| Tools voor beheer op afstand | iW Management Console eMaintenance Content Delivery System |
| Scansoftware | Network ScanGear |
| Platform | MEAP (Multifunctional Embedded Application Platform) |
| Documentpublicatie | Kofax PowerPDF (optioneel) |
| PAPIERINVOEROPTIES | |
| Cassette Module-AEI | Papiercapaciteit: 550 vel (80 g/m ²) Papiersort: dun papier, normaal papier, zwaar papier, gerecycled papier, kleurenpapier, voorgeperforeerd papier, briefpapier Papierformaat: A4, A5R, B5 Aangepast formaat: 98,0 x 190,5 mm tot 216,0 x 355,6 mm Papiergewicht: 60 tot 163 g/m ² Voeding: van de hoofdeenheid Afmetingen (B x D x H): 511 x 508 x 159 mm (bevestigd aan de hoofdeenheid) Gewicht: ca. 10 kg |
| Cassette Feeding Unit-AJ1 | Papiercapaciteit: 550 vel (80 g/m ²) Papiersort: dun papier, normaal papier, gerecycled papier, zwaar papier, kleurenpapier, voorgeperforeerd papier, briefpapier Papierformaat: A4, A5R, B5 Aangepast formaat: 98,0 x 190,5 mm tot 216,0 x 355,6 mm Papiergewicht: 60 tot 163 g/m ² Voeding: van de hoofdeenheid Afmetingen (B x D x H): 511 x 508 x 425 mm (bevestigd aan de hoofdeenheid) Gewicht: ca. 10 kg |
| Cassette Feeding Unit-AK1 | Papiercapaciteit: 550 vel (80 g/m ²) x 3 cassettes Papiersort: dun papier, normaal papier, gerecycled papier, zwaar papier, kleurenpapier, voorgeperforeerd papier, briefpapier Papierformaat: A4, A5R, B5 Aangepast formaat: 98,0 x 190,5 mm tot 216,0 x 355,6 mm Papiergewicht: 60 tot 163 g/m ² Voeding: van de hoofdeenheid Afmetingen (B x D x H): 511 x 508 x 425 mm (bevestigd aan de hoofdeenheid) Gewicht: ca. 19 kg |

TECHNISCHE SPECIFICATIES

imageRUNNER ADVANCE DX C257/C357-serie

UITVOEROPTIES*

Staple Finisher-Z1

*Papiercapaciteit kan variëren afhankelijk van papiersoort / -formaat.

Capaciteit lade (80 g/m²):
A4, A5, A5R, A6, B5: 500 vel
Papiergewicht: 60 tot 220 g/m²
Nietpositie: hoek
Nietcapaciteit:
A4, B5: 30 vel (60 tot 105 g/m²)
Voeding: van de hoofdeenheid
Afmetingen (B x D x H): 555 x 459 x 301 mm (afmeting eenheid)
Gewicht: ca. 14 kg

HARDWARE-ACCESSOIRES

Kaartlezers

Diverse kaartlezers beschikbaar, bijv. MiCard Plus. Neem voor meer informatie contact op met het plaatselijke Canon-kantoor.
Kopieerkaartlezer - F1
Kopieerkaartlezer B5

SYSTEEM- EN CONTROLLEROPTIES

Printaccessoires

PCL internationale lettertypenset A1

Barcodes printen

Set voor het printen van streepjescodes D1

Systeemaccessoires

Kopieerbeheerinterfacetest A1
Connection A2 for Bluetooth LE
NFC Kit-E1

Seriële-interfacetest K3

FAXACCESSOIRES

Super G3 FAX Board-AT1

Super G3-faxkaart tweede lijn AT1

Set voor extern faxen A1

IP FAX Expansion B1

OVERIGE OPTIES

Toegangaccessoires

ADF-openingshendel A1

Consumables

Nietfunctie-P1

Software en oplossingen



Certificeringen en compatibiliteit



Canon

Canon Inc.
canon.com
Canon Nederland
canon.nl
Dutch edition
© Canon Europa N.V., 2020